



**MEMORIA**  
**2019**

# CARTA DE LA DIRECTORA GENERAL



La presente memoria resume la labor desarrollada, reflejada en actividades, iniciativas y, logros de las más de 169 personas que integran APROSU.

El año 2019 ha sido un año muy relevante en el proceso de anticipación y transformación de APROSU.

Anticiparnos a los nuevos retos, nuevos modelos de intervención y haciendo una gran apuesta por transformar el sistema de gestión para una mayor optimización y nuestra imagen para adaptarnos a los nuevos tiempos.

En 2019 hemos dado un gran paso, adoptando un papel más activo en la Red Española de Pacto Mundial, asociándonos y, tomando como referencia la Agenda 2030 de las Naciones Unidas y la ambiciosa consecución de los Objetivos de Desarrollo Sostenible (ODS) vinculándolos a nuestros sistemas de gestión.

Destacar nuestro firme compromiso con las políticas de igualdad, y conciliación de la vida personal, familiar y laboral, la transparencia, el cumplimiento normativo, la ética y, la sostenibilidad económica, social y ambiental.

Todo ello, se produce en un año cargado de incertidumbre, pero de mucha ilusión, entusiasmo, esfuerzo y, compromiso y, siempre teniendo presente a la hora de la toma de decisiones, lo más importante para APROSU, que son LAS PERSONAS.

Carmen Delia Arencibia Quintana  
Directora-Gerente

## Junta Directiva

### PRESIDENTA

Juana Rosa Falcón Verona

### VICEPRESIDENTE

José Domingo Morales Cruz

### SECRETARIA

M<sup>a</sup> del Carmen Arbelo Coruña

### TESORERO

Francisco Muñoz Díaz Montenegro

### VOCALES

Caridad M<sup>a</sup> del Carmen Aznar Saavedra

Armando Vicente Benítez Sánchez

José Antonio LLarena Mentado

Francisco Juan García Ortega

Francisco Javier Suárez Marrero

### DIRECTORA-GERENTE

Carmen Delia Arencibia Quintana

- ▶ 1. VISIÓN, PROPÓSITO Y VALORES
- ▶ 2. DESARROLLO SOSTENIBLE
- ▶ 3. LOGROS DESTACADOS
- ▶ 4. SERVICIOS DE VIVIENDA, SERVICIOS DIURNOS
- ▶ 5. RECURSOS HUMANOS
- ▶ 6. ACCIONES SOCIALES
- ▶ 7. REDES SOCIALES
- ▶ 8. RESULTADO ECONÓMICO
- ▶ COLABORA CON APROSU
- ▶ DATOS DE LA ENTIDAD
- ▶ ENTIDADES COLABORADORAS Y A LAS QUE PERTENECE

ÍNDICE



VISIÓN, PROPÓSITO Y VALORES



# VISIÓN, PROPÓSITO Y VALORES



## VISIÓN

Lograr que las personas con diversidad funcional vinculadas a la asociación APROSU desarrollen una vida plena en la sociedad Canaria



## PROPÓSITO

Proporcionar los apoyos y oportunidades para el desarrollo de los proyectos de vida de las personas con diversidad funcional en Canarias.



## VALORES

APROSU está adherido a la Declaración Universal de los Derechos Humanos, a la Carta de Derechos de la UE, a las Normas Unificadas de igualdad y a la convención de la ONU. Además hace suyos los siguientes valores:

RIGOR

EMPATÍA

ÉTICA

INNOVACIÓN

COMPROMISO



DESARROLLO SOSTENIBLE



# DESARROLLO SOSTENIBLE



# DESARROLLO SOSTENIBLE

3

SALUD  
Y BIENESTAR



APROSU está muy comprometida con el fomento de hábitos de vida saludables. Realiza campañas de vacunación para las personas beneficiarias y personas trabajadoras. se ha participado en 11 actividades deportivas fuera del centro y en 3 formaciones sobre el envejecimiento activo.

4

EDUCACIÓN  
DE CALIDAD



APROSU promueve la educación inclusiva de las personas beneficiarias de los servicios diurnos a través de variados programas como: formación informática, lectoescritura artes plásticas, o tecnología entre otros. Además de todos estos programas, también se ha asistido a un total de 12 actividades formativas.

5

IGUALDAD  
DE GÉNERO



APROSU está comprometida con la igualdad de género. Contamos con un Comité de Igualdad que ha realizado el plan de igualdad de la entidad. En todos los procesos se garantiza la igualdad de oportunidades: acceso al empleo, formación, promoción, retribución, conciliación, etc.

8

TRABAJO DECENTE  
Y CRECIMIENTO  
ECONÓMICO



Aprosu ptencia las habilidades y conocimientos de las personas trabajadoras y apuesta por la formación continua. Se han realizado en el año 3.495 horas de formación. Destina aproximadamente el 78% del presupuesto de la Entidad a gastos de personal. Dispone de un programa de Empleo para dar apoyo a las personas beneficiarias a insertarse laboralmente.

10

REDUCCIÓN DE LAS  
DESIGUALDADES



El principal compromiso de APROSU es luchar por las desigualdades, principalmente de aquellos que se encuentran en situación más desfavorecida, como son de las personas con discapacidad y la defensa de sus derechos. En 2018 APROSU constituyó la Fundación Canaria de Apoyos Tutelares FUNCAPROSU para proporcionar apoyos tutelares personas más desfavorecidas que no cuentan con red de apoyo familiar.

12

PRODUCCIÓN  
Y CONSUMO  
RESPONSABLES



Aprosu se encuentra comprometida con el medio ambiente y por ello lleva acabo acciones de control del impacto ambiental de sus actividades reduciendo los consumos, reutilizando y reciclando residuos. Promueve la concienciación ambiental entre personas beneficiarias y personas trabajadoras y defiende un modelo de gestión cíclica como el desarrollado en el Bosque huerto Urbano Sostenible de la organización.

17

ALIANZAS PARA  
LOGRAR  
LOS OBJETIVOS



APROSU consciente de la importancia de las alianzas para lograr los Objetivos de Desarrollo Sostenible se ha convertido en socio firmante del Pacto Mundial. Formamos parte de las Entidades asociadas a la Fundación Lealtad y su sello de transparencia en la gestión. Teniendo una mayor participación y actividad en la comunicación y desarrollo de los ODS.



3

LOGROS DESTACADOS

# LOGROS DESTACADOS



## LOGROS DESTACADOS



La renovación de la identidad corporativa gráfica de APROSU se basa en la creación de nuevos valores que se reflejan en la labor llevada a cabo en la Asociación, por este motivo se ha querido dotar al logotipo de colorido que muestre **dinamismo, crecimiento, igualdad, vida, avance, alegría** ..., valores siempre en alza y que están siempre presentes en el entorno de la Asociación y la Fundación.

**dinamismo, crecimiento, igualdad, vida, avance, alegría**



Mejorar es transformarse, hemos renovado también la imagen de nuestras instalaciones, para crear un nuevo espacio que nos ayudará, además, con la accesibilidad cognitiva.



## LOGROS DESTACADOS



ONG  
ACREDITADA

FUNDACIÓN LEALTAD

En este 2019 hemos obtenido la acreditación en el cumplimiento de los **9 PRINCIPIOS DE TRANSPARENCIA Y BUENAS PRÁCTICAS** de la fundación LEALTAD.



Hemos sido finalistas en la III Edición del Premio de Buenas Prácticas del Club de Excelencia en Gestión

## LOGROS DESTACADOS

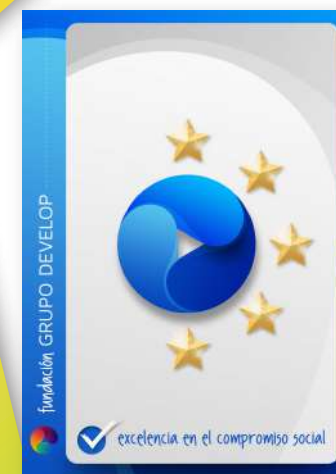
SISTEMAS DE GESTIÓN DE CALIDAD

Volvemos a renovar  
nuestros sistemas  
de gestion:

ISO 9001  
ISO 14001  
**BUREAU VERITAS**  
Certification



ISO 9001 Calidad  
ISO 14001 Medio Ambiente  
EMAS Medio Ambiente  
EFQM Excelencia en la Gestion  
Estrellas al Compromiso Social



Desde el comité de Medio Ambiente se han divulgado decálogos de buenas prácticas ambientales, una iniciativa que contribuirá a concienciar para reducir el impacto ambiental en APROSU

### Decálogo Buenas Prácticas Ambientales General

1. REDUCE, REUTILIZA y RECICLA lo máximo posible. 
2. Consume la ENERGÍA necesaria SIN DESPILFARRAR. 
3. SEPARA tus RESIDUOS y llévalos al contenedor 
4. NO utilices el AUTOMÓVIL cuando no sea necesario. Utiliza más el transporte público. 
5. NO utilices los ELECTRODOMÉSTICOS a media carga. 
6. NO utilices indiscriminadamente el DESAGÜE para deshacerte de tus desperdicios. 
7. El RUIDO también es una forma de contaminación. Intenta minimizarlo. 
8. Practica medidas de ahorro de AGUA. Dúchate en lugar de bañarte. 
9. NO utilices PRODUCTOS AGRESIVOS con el medio ambiente. 
10. Tus RESIDUOS PELIGROSOS deben ser gestionados por una entidad autorizada. 



### Decálogo Buenas Prácticas Ahorro de Agua

1. Instala grifos monomandos proporcionará ahorros de hasta el 50%. 
2. Coloca aireadores en los grifos reducirá el caudal de agua entre el 40% y el 60%. 
3. Las cisternas con limitadores del volumen de descarga suponen ahorros del 40%. 
4. Cierra el agua cuando te laves los dientes, afeitándose o mientras te enjabonas, esto implica un importante ahorro de agua. 
5. Toma una ducha en lugar de un baño, esto puede suponer ahorros de hasta 200 litros. 
6. Si se observan averías, fugas o goteos, cierra la llave de la zona y avisa al responsable de mantenimiento, ya que puede suponer un malgasto constante de agua. 
7. No tires compresas, papeles... por el inodoro, evitarás que se tapone la red de saneamiento y suponga un problema de salubridad para las personas. 
8. Utiliza el lavavajillas y la lavadora a plena carga. Utiliza el modo ECO. 
9. Riega al atardecer o a primera hora de la mañana. El agua se evapora menos y es más eficiente para el riego. 
10. Utiliza hidrocompresores a la hora de lavar instalaciones, vehículos, objetos... son más eficaces que utilizar una simple manguera. 



## Decálogo Buenas Prácticas de Ahorro Energético

1. Usa bombillos de bajo Consumo (LEDs).



A++

2. Elige Electrodomésticos, como mínimo, de Clase A++.

3. Mantén la temperatura entre 21 y 23 grados. Cierra puertas y ventanas para mantener la temperatura.



4. Aprovecha la luz natural para iluminar y calentar.



5. Usa los electrodomésticos a plena carga.



6. Utiliza regletas con interruptor, y apágalo al final del día.



7. Utiliza las escaleras en lugar del ascensor.



8. Al salir de la habitación, verifica que todo esté apagado.



9. Haz uso de la hibernación en los equipos informáticos cuando no se vayan a utilizar en cortos periodos de tiempo.



10. Promueve la utilización de energía proveniente de recursos renovables.



## Decálogo Buenas Prácticas de Ahorro de Papel

1. Antes de imprimir verificar que es totalmente necesario imprimir el documento. No solo ahorras papel, también energía y tinta de la impresora.



AA

2. En los documentos en los que vayas a imprimir, haz un uso correcto del espacio y del tamaño de la letra, para reducir al máximo el número de hojas a imprimir.

3. Antes de imprimir verifica que el documento es correcto y no tiene fallos.



4. Fotocopia e imprime a doble cara, ya que reduce a la mitad el papel usado.



5. Compra papel reciclado o con garantías de ser extraído de bosques sostenibles.



6. A la hora de unir hojas utiliza clips, en la medida de lo posible, en lugar de grapas. Las grapas no son reutilizables.



7. Reutiliza aquellos papeles impresos solo por un lado para apuntar notas...



8. Utiliza los contenedores azules para eliminar los papeles que ya no necesitas.



9. Pliega los envases y cajas de cartón antes de depositarlos en los contenedores para que ocupen menos espacio.



10. A la hora de secarte las manos solo utiliza una o dos tiradas del dispensador de papel.



## Decálogo Buenas Prácticas de Consumo de Plástico

1. Utiliza botellas de metal, cristal o de plástico reutilizable en lugar de botellas de un solo uso.



2. Utiliza bolsas de materiales alternativos al plástico.



3. Utiliza cubiertos, platos y vasos de materiales alternativos al plástico.



4. No utilices pajitas de plástico, ya que son de un solo uso y muy contaminantes.



5. Utiliza recipientes reutilizables para el transporte de alimentos.



6. Reutiliza el plástico para realizar manualidades.



7. Recicla los envases en los contenedores amarillos.



8. Comprime las botellas y garrafas de agua para que ocupen menos espacios en los contenedores.



9. Enjuaga los envases de restos orgánico para favorecer el correcto reciclaje.



10. Compra verduras y frutas sin envasar, compra a granel.







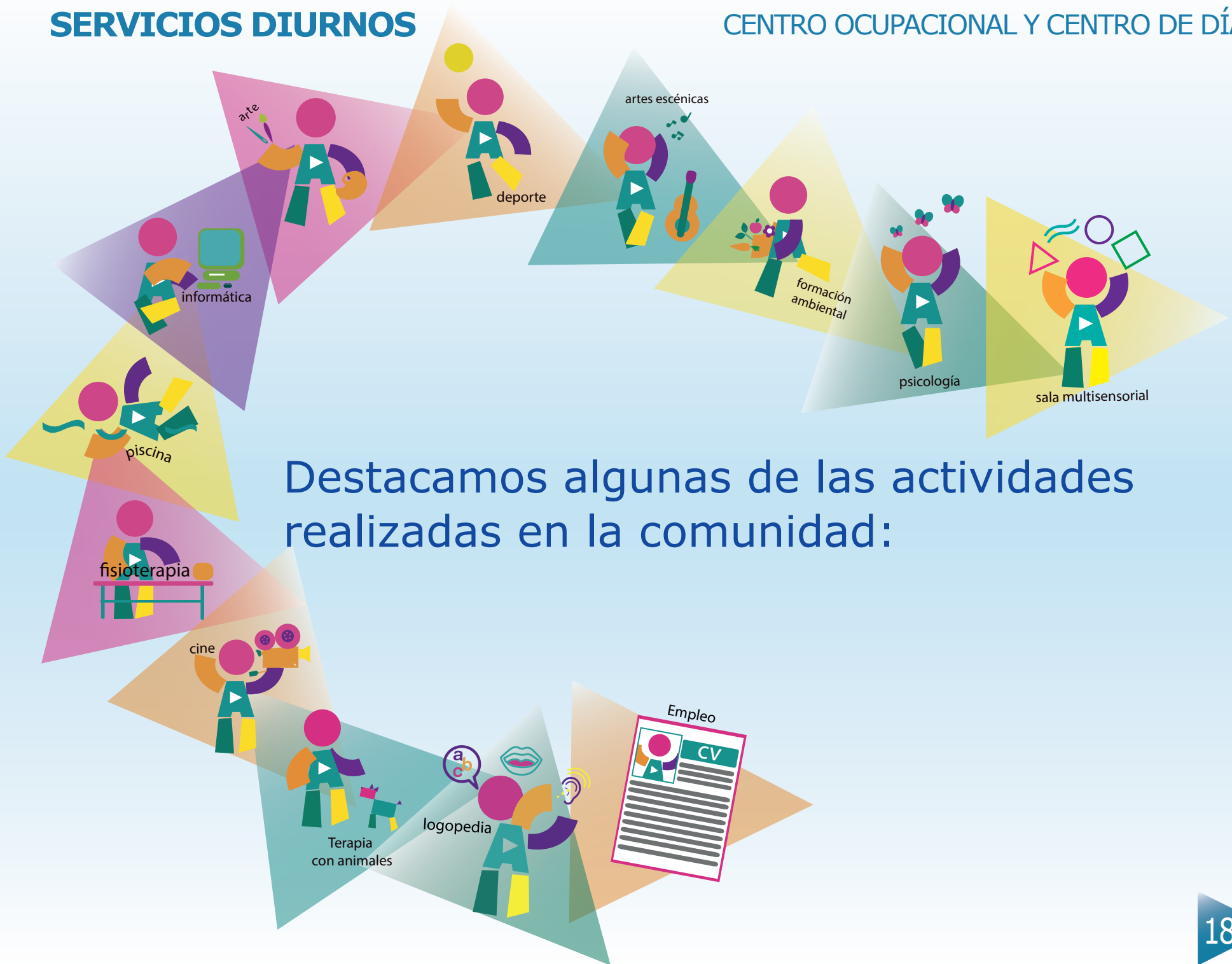
SERVICIOS DE VIVIENDA  
SERVICIOS DIURNOS

# SERVICIOS DE VIVIENDA

## PROGRAMAS DE ATENCIÓN

- Alojamiento y manutención
- Cuidados personales y apoyos para la realización de actividades de la vida diaria
- Prevención de la dependencia y promoción de la autonomía personal
- Atención social
- Atención psicológica
- Ocio inclusivo



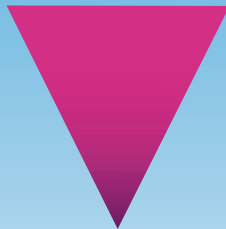


Destacamos algunas de las actividades realizadas en la comunidad:

# ACCIONES Y APOYOS

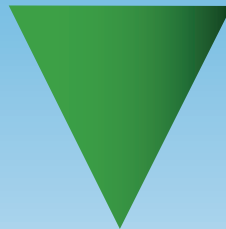


21  
personas  
beneficiarias



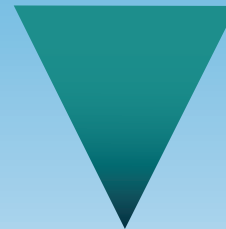
SERVICIOS DE  
PROMOCIÓN  
DE LA  
AUTONOMÍA  
PERSONAL(SPAP)

21  
tutelas



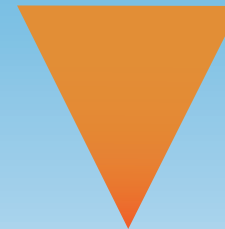
SERVICIOS DE  
APOYOS  
TUTELARES

86  
familias



ATENCIÓN  
FAMILIAR

624  
actividades



OCIO  
INCLUSIVO

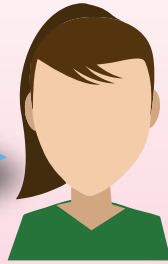


RECURSOS HUMANOS

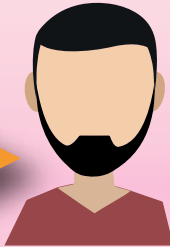
5

# RECURSOS HUMANOS

135



19



154  
PERSONAS  
TRABAJADORAS

4  
personas  
con discapacidad

6  
personas  
voluntarias

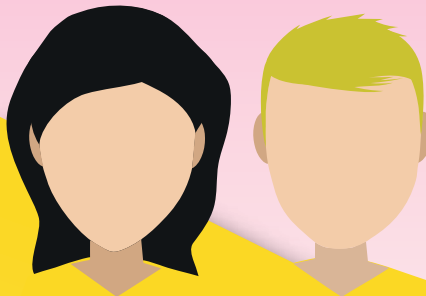
30  
alumnado en  
prácticas

MEDIA DE  
TRABAJADORES FIJOS:

75,59 %

MEDIA DE  
TRABAJADORES NO FIJOS:

37,25 %



# RECURSOS HUMANOS



44  
acciones  
formativas

3  
charlas

10  
jornadas

3.495,5  
horas formativas



# RECURSOS HUMANOS

Desde el departamento de Recursos Humanos y el Comité de Igualdad, durante el 2019 hemos llevado a cabo:

- El plan de igualdad
- La guía para la comunicación inclusiva
  - El protocolo para el acoso sexual y por razón de género
- El catálogo de medidas de conciliación





6


ACCIONES SOCIALES

# RESPONSABILIDAD SOCIAL


Entre las actividades llevadas a cabo por responsabilidad social destacamos:



Donación de sangre



Donación de juguetes  
y alimentos durante las  
Fiestas Navideñas



Voluntariado con animales  
en el Albergue Insular de  
Animales de Gran Canaria

Durante  
este año:

10

Hemos recibido  
consultas **ÉTICAS**

Hemos

implantado

6 **BUENAS  
PRÁCTICAS  
EN ÉTICA**





REDES SOCIALES



# REDES SOCIALES

Dando visibilidad a todas las acciones realizadas

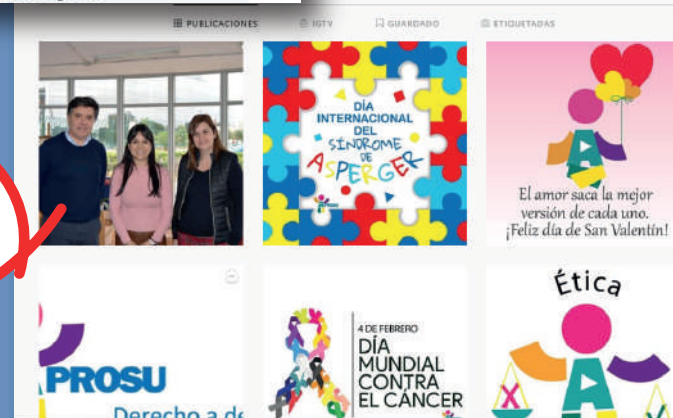


428 Seguidores

302 Seguidores

120 Publicaciones

Total Seguidores 3,094  
Total de Me gusta 2,993



CRECEMOS EN:  
CONTENIDOS  
SEGUIDORES  
PERSONAS ALCANZADAS  
INTERACCIONES

# REDES SOCIALES

<https://www.telecinco.es/.../ismailah-se-supera-finl-emociona...>



Destacamos la participación de Ismailah en GotTalent España con un alto porcentaje de visitas en nuestras redes sociales

TELECINCO.ES

**Ismailah se supera y emociona al jurado al ritmo de 'Yolanda'**

A pocos pasos del jurado y acompañado de un guitarrista y un timple...

1,335

Personas alcanzadas

418

Interacciones

Promocionar publicación

128

6 comentarios 17 veces compartido

A screenshot of a Facebook post from the organization APROSU. The post is dated October 9, 2019, and features a video of a group of people, likely healthcare workers, celebrating. The post text is in Spanish and mentions Ismailah's performance on Got Talent España.

**APROSU**  
Publicado por Hootsuite [?] · 9 de octubre de 2019 · 🌐

Caluroso reconocimiento a Ismailah por sus compañeros/as tras haber conseguido las 4 estrellas con su emotiva actuación en Got Talent España #aproso #ismailah #gottalent #gotalentespaña #telecinco #superacion #cancion

29,550  
Personas alcanzadas

8,657  
Interacciones

Promocionar publicación

RESULTADO  
ECONÓMICO



## RESULTADO ECONÓMICO

Resultado  
ejercicio 2019  
-129.371,95 €

Total de ingresos 2.998.549,33 €

Donaciones	0,8%
Subvenciones	77,8%
Actividad propia	18,5%
Traspaso de subv. De capital	1,8%
Otros	1,1%

Total de gastos 3.127.921,28 €

Gastos de personal	73,0%
Alimentación	7,7%
Suministros	1,6%
Reparación y conservación	3,4%
Amortización	3,2%
Otros	11,2%



# DATOS DE LA ENTIDAD



**C.I.F.:** G-35029065

**Domicilio:** Calle Málaga 1, La Vega de San José, Las Palmas de Gran Canaria

**Código Postal:** 35016

**Teléfono:** 928 320 861/ 928 321 266 Fax: 928 320 824

**Régimen Jurídico:** Asociación, Ley 4/2003, de 28 de febrero, de Asociaciones de Canarias.

**Registro de Asociaciones:** Consejería de Presidencia y Justicia, Dirección General de Administración Territorial y Gobernación del Gobierno de Canarias.

**Nº Registro Provincial:** 28

**Nº Canario de Inscripción:** Figura inscrita en el registro de Asociaciones de Canarias, con el número

Grupo 1/ Sección S1-Sección 1- Asociaciones / Número Canario de Inscripción 13085 (G1/S1/13085-66/GC).

**Fecha de Inscripción:** En virtud de resolución de fecha 12 de mayo de 1966.

# COLABORA CON APROSU

Puedes hacerlo  
de diferente  
forma

Asociándote

Uniéndote  
a nuestro  
voluntariado

Para más información puede  
dirigirse a nuestra página web:  
[www.aprosu.com](http://www.aprosu.com)  
o llamando a los siguientes teléfonos:  
928 320 861 / 928 321 266

## Entidades financiadoras

---



## Miembro de

---





C/ Málaga nº1, Vega San José  
35016 Las Palmas de Gran Canaria.

[www.aprosu.com](http://www.aprosu.com)

[info@aprosu.com](mailto:info@aprosu.com)

928 320 861 / 928 321 266

Síguenos en:

