

APROSU

EL REVUELO

EDICIÓN Nº 4 MARZO 2019



Media
Social

Equipo de **PRENSA Y COMUNICACIÓN**



¡Saludos Cordiales!

Somos El Equipo de Prensa y Comunicación que está formado por 18 personas beneficiarias del Centro Ocupacional de la Asociación APROSU.

En el Programa de Prensa y Comunicación elaboramos los contenidos de la revista: "El Revuelo de APROSU". También, nos presentamos a concursos de fotografía y cortometrajes y además, trabajamos las redes sociales como el Facebook: "El revuelo de APROSU".

Esperamos que disfruten de la revista tanto como nosotros.

Atentamente, El Equipo de Prensa y Comunicación.

SUMARIO DE SECCIONES

Homenaje a Don Luis Saavedra	1
Mi realidad	2
Entrevistando a Zoraida	3
Entrevistando a Andrea	4
Gala de Integración 2019	5 - 6
Día Internacional de la mujer	7 - 8
Maratón Gran Canaria Accesible 3K	9
Cumpliendo deseos	10
Concurso Fotografía San Juan de Dios	11 - 12
Noticias Express	13
Colabora con APROSU	14

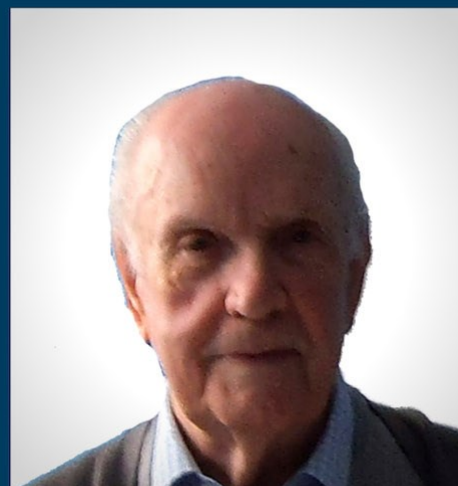
DON LUÍS SAAVEDRA ACEVEDO

Ha sido miembro activo de la Junta Directiva desde el año 1989, en los últimos años, desempeñando las funciones de secretario, aunque ha ocupado diferentes cargos en la Junta Directiva a lo largo de su trayectoria.

Treinta años trabajando por mejorar la vida de las personas con discapacidad intelectual y sus familias.

Fue nombrado Socio de Honor de la Asociación APROSU por la Asamblea General de Socios del 26 de marzo de 2015.

Todas las personas que formamos la gran familia de la Asociación APROSU, queremos brindarle un sincero y merecido reconocimiento a su desinteresada y abnegada labor al frente de la Asociación.



Agradecemos su acompañamiento durante todos estos años, su labor y dedicación, siempre en la búsqueda de la defensa de los derechos de las personas con discapacidad intelectual.

El éxito no se logra sólo con cualidades especiales; es sobre todo un trabajo de constancia, de método y de organización y usted lo ha realizado con excepcional desempeño.



MI REALIDAD



VICTORIA DELGADO

Me llamo Victoria y sin lugar a dudas la Asociación APROSU me ha cambiado la vida. Desde que entré en el año 2006 he conocido a muchas personas que son importantes para mí. He aprendido muchísimas cosas, además me gusta participar en programas como Artes Plásticas, Prensa y Comunicación y en muchas otras actividades. Participo en el proyecto SPAP (Servicio de Promoción de la Autonomía Personal) , en el cual aprendo a ser más autónoma y me siento cada vez mejor por el apoyo psicológico que se me brinda. A veces el carácter no me ayuda a relacionarme, pero me encanta ayudar a los demás. Lo que tengo claro, es que me gustan las matemáticas, me encanta dibujar y que APROSU es el lugar idóneo para avanzar y conseguir mis sueños.

ENTREVISTANDO A... *Zoraida*

¿Qué es lo que más te gusta de tu trabajo?

Conseguir que las personas que atiendo superen sus dificultades a la hora de comunicarse y por supuesto, transmitir mucha alegría.

¿Qué significa ser Logopeda?

Como logopeda, me encargo de la prevención de las alteraciones de la comunicación, el lenguaje, el habla, la voz, la audición y de las funciones orales asociadas (respiración, masticación y deglución).

Para mí la logopedia es una profesión dura porque no siempre se obtienen los resultados esperados. No obstante, cuando consigues los objetivos planteados, te sientes muy satisfecho/a.

Logopeda de la Asociación APROSU



¿Por qué estudiaste Logopedia?

Porque mi hermana me inscribió en la carrera. En aquella época yo no sabía qué estudiar, logopedia era una carrera nueva y mi hermana quería que estudiara en Tenerife y poco a poco me di cuenta que es una profesión bonita y me empezó a gustar mucho más. A día de hoy, siento que mi profesión me ha servido para crecer tanto personal como profesionalmente, convirtiéndose en mi vocación.

ENTREVISTANDO A... *Andrea*

¿Qué has estudiado?

He estudiado Educación Social en Las Palmas de Gran Canaria, en la Universidad de Chile y en la Universidade do Minho. Me decidí por esta carrera porque siempre me ha gustado poder ayudar a quien lo necesita.

Alumna en Prácticas de la Asociación APROSU



¿Qué significa ser Educador/a Social?

Ser una personas activa, innovadora; a la que le gusta ayudar a las personas y aprender de ellas.

Que se adapta a las diferentes situaciones del día a día, tanto en el trabajo como en la vida cotidiana. Siendo siempre una persona empática y comprendiendo la perspectiva del otro.

¿Cómo ha sido tu paso por APROSU?

Ha sido una experiencia muy enriquecedora, pues es mi primera toma de contacto con personas con Discapacidad Intelectual. Donde he sido acogida de una manera muy grata y donde cada día tengo la oportunidad no sólo de enseñar sino de aprender. Me he llevado una gran sorpresa porque no me esperaba que el colectivo con el que estoy realizando las prácticas fuera de esta manera, ya que es tan motivador que se pasan las horas volando.

Ayuntamiento
de Las Palmas
de Gran Canaria

TODA UNA
CIUDAD
LAS PALMAS DE GRAN CANARIA

LasPalmas
deGranCanaria
Ciudad de mar y culturas

Ayuntamiento
de Las Palmas
de Gran Canaria

TODA UNA
CIUDAD
LAS PALMAS DE GRAN CANARIA

LasPalmas
deGranCanaria
Ciudad de mar y culturas

Ayuntamiento
de Las Palmas
de Gran Canaria



Melania Ojeda González

2ª Clasificación de la Categoría Individual

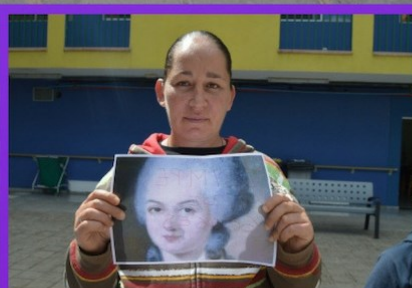
Ciudad de mar y culturas

Categoría de Pareja y Grupo





DÍA INTERNACIONAL DE LA MUJER



8
D
E
M
A
R
Z
O



ASOCIACIÓN PROTECTORA DE PERSONAS
CON DISCAPACIDAD INTELECTUAL
DE LAS PALMAS

El 8 de marzo de 1857, un grupo de trabajadoras textiles decidió salir a las calles de Nueva York para protestar por las míseras condiciones laborales. Sería una de las primeras manifestaciones para luchar por sus derechos. Distintos movimientos y acontecimientos se sucedieron a partir de ese episodio, que sirvió de referencia para fijar la fecha del Día Internacional de la Mujer en el 8 de marzo.

Si se han preguntado por curiosidad por qué el color lila. La historia relata que el 25 de marzo de 1911 en Nueva York, 123 mujeres y 23 hombres murieron en un incendio en la fábrica textil. Los dueños cerraron las puertas para evitar hurtos, imposibilitando a los trabajadores escapar de las llamas. El lila era el color de la tela que estaban trabajando en el momento en el que surgió el incendio.

Antes la mujer no podía votar, estudiar, trabajar, ni tomar decisiones y cuando trataban de hacerlo, eran humilladas, asesinadas o encarceladas. Gracias OLYMPE DE GOUGES y MARY WOLLSTONECRAFT, FLORA TRISTAN, ELIZABETH CADY STANTON, SIMONE DE BEAUVOIR entre otras muchas, comenzó a sonar la voz de las mujeres. Luchaban para acabar con la desigualdad, alcanzar las mismas oportunidades en el mercado laboral y en los puestos de poder.

¿QUÉ SIGNIFICA EL FEMINISMO?
FEMINISMO ES IGUALDAD DE
DERECHOS ENTRE MUJERES Y
HOMBRES

Desde APROSU, se ha organizado un acto en el que hemos puesto voz a nuestras peticiones, hemos reivindicado la igualdad para todos y manifestamos que tenemos Derecho a:

Respeto

Tenemos derecho a decir NO

A no sentirnos culpables

A poder decidir

A hablar sin miedo

A que no nos controlen

MARATON GRAN CANARIA ACCESIBLE 3K



NUESTROS DEPORTISTAS

Este fantástico grupo de deportistas han ido en representación de APROSU a la Gran Canaria Accesible 3K.

Han realizado una carrera excelente.

CUMPLIENDO DESEOS

Logros de las Personas Beneficiarias



Desayuno entre amigos



Seguridad Vial



Aprendiendo Inglés



Reina del Carnaval



Reivindicando derechos



Conduciendo



Almuerzo Scooter's



Realizar Manicura

*¡lo hemos
conseguido!*

IV CERTAMEN DE FOTOGRAFÍA SAN JUAN DE DIOS



Foto: Psicomotricidad

Foto realizada por Pedro Pablo Hernández Pérez

Nuestros compañeros de Prensa y Comunicación Perdro Pablo Hernández Pérez y Antonio Santana Santana, se han presentado ha dicho certamen con las siguientes imágenes.



Foto: Felicidad

Foto realizada por Antonio Santana Santana



7º EDICIÓN DEL CONCURSO DE CORTOS PARTICIPA MÉLIÈS

Puedes participar si tienes más de 10 años de edad, enviando tu vídeo hasta las 15:00 horas del 15 de mayo de 2019. El 4 de junio de 2019 a partir de las 12:00 horas se darán a conocer las personas ganadoras.

El cortometraje tiene que ser inédito, durar 3 minutos como máximo (sin contar los créditos), ser mudo (sin diálogos, aunque se acepta usar sonido directo, música y efectos), y utilizar al menos uno de los siguientes trucajes de Méliès: truco de sustitución, truco de sobreimpresión o juegos de escala.

¿Te animas?



<https://www.participamelies.com/>

ASOCIACIONES PROTESTAN CONTRA LA JUNTA ELECTORAL POR PERMITIR SEÑALAR EL VOTO DE LAS PERSONAS CON DISCAPACIDAD

Una clara violación de los derechos de las personas

La Junta Electoral permitirá a los partidos señalar a las personas con discapacidad cuyo voto cuestionen apuntando su DNI, aunque su voto no será rechazado. El CERMI y Plena inclusión piden anular esta decisión. "No podemos aceptar directrices que generan sombra de dudas y son claramente discriminatorias sobre un grupo de electores por razón de discapacidad. El espíritu de la reforma de la LOREG es velar por el voto libre y consciente de cualquier persona y no de ningún colectivo. Directrices como esta emergen el estigma y la discriminación que sigue operando en nuestra sociedad", asegura Enrique Galván, director de Plena inclusión España".

información extraída de www.lasexta.com

COLABORA CON APROSU



Puedes hacerlo de varias formas:

1

HACIÉNDOTE SOCIO

2

**UNIENDOTE A NUESTRO
VOLUNTARIADO**

Para más información puedes dirigirte a nuestra página web,
www.aprosu.com o llamando a los diferentes teléfonos:

928.320.861 / 928.321.266

INFÓRMATE

En caso de emergencia:

112



Explicar emergencia

Renovar DNI

060



Foto DNI

Dinero correspondiente

www.gobiernodecanarias.com

Cita médica

012



Saber nombre completo
Fecha de nacimiento



www.gobiernodecanarias.com

Renovar cartilla
del Paro

012



Saber número DARDE



www.gobiernodecanarias.com

- Emergencias: 112
- Policía Nacional: 091
- Policía Local: 092
- Guardia Civil: 062



- Protección Civil: 928.361.444
- Ambulancia: 061
- Renovar DNI: 060
- Bomberos: 080



ASOCIACION PROTECTORA DE PERSONAS
CON DISCAPACIDAD INTELECTUAL
DE LAS PALMAS

Calle Málaga, 1 Vega de San José
35016 Las Palmas GC
Tel. 928.320.867 - 928.322.661
FAX: 928.320.824
MAIL: aprosu@aprosu.com
www.aprosu.com